

Ontwerp per straat

Vormgegeven aan de hand van de bewonerswensen

Ruimte & Duurzaamheid
Ontwerp Openbare Ruimte

05 April 2022

Eindresultaat ontwerp herinrichting

Meerdere participatiemomenten zowel fysiek, online en tijdens een schouw in de straat hebben geleid tot dit ontwerp.

Het hart van de buurt, autoluwe woonstraat;

- Frans Halsstraat, Noord
- Frans Halsstraat, Zuid

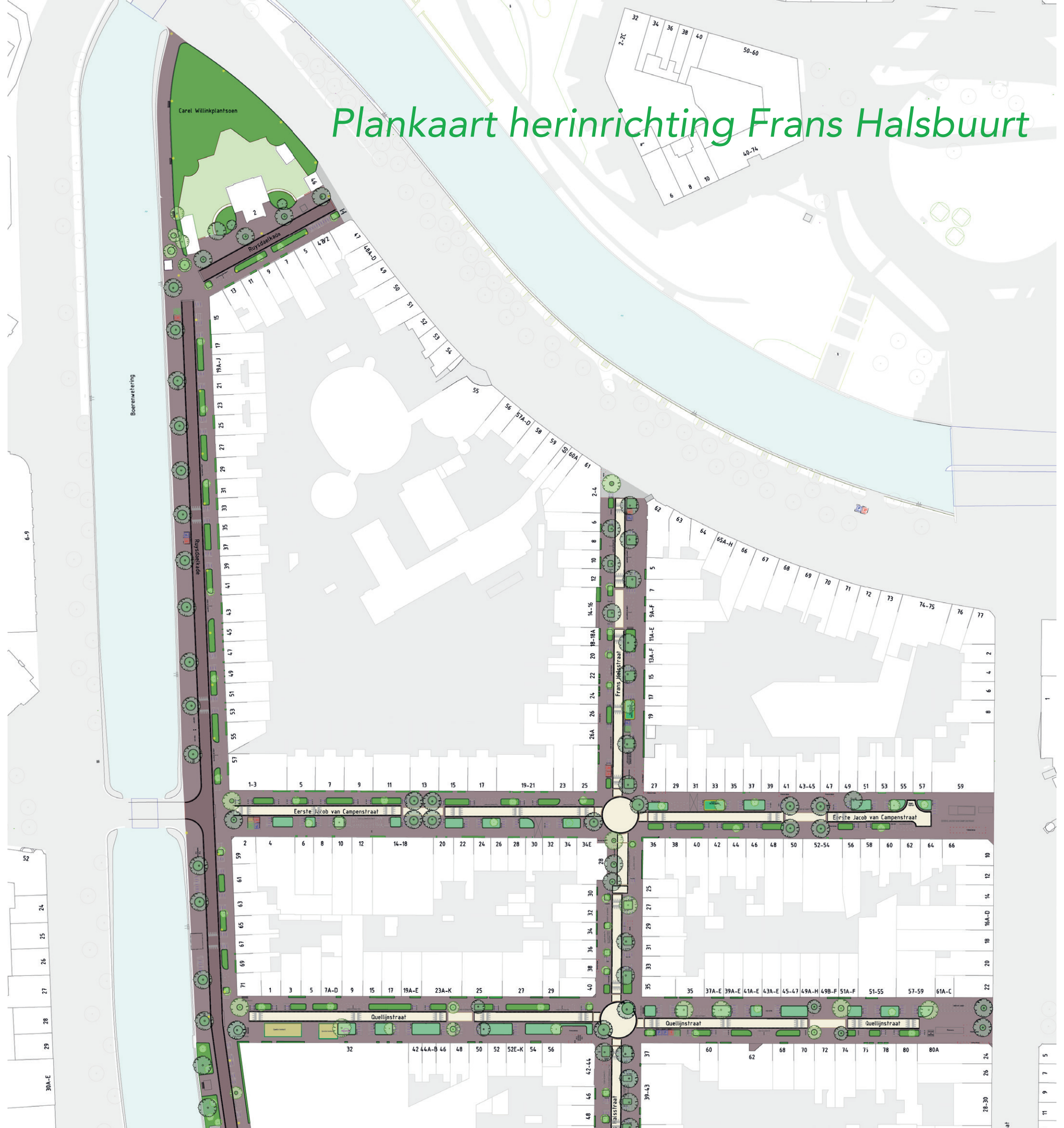
Autoluwe woonstraten;

- Eerste Jacob van Campenstraat
- Quellijnstraat
- Daniël Stalpertsstraat
- Seanredamstraat
- Gerard Doustraat

Ontsluitingsstraten;

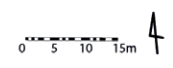
- Albert Cuypstraat
- Ruysdaelkade, Noord
- Ruysdaelkade, Zuid

Plankaart herinrichting Frans Halsbuurt

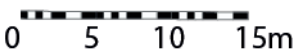
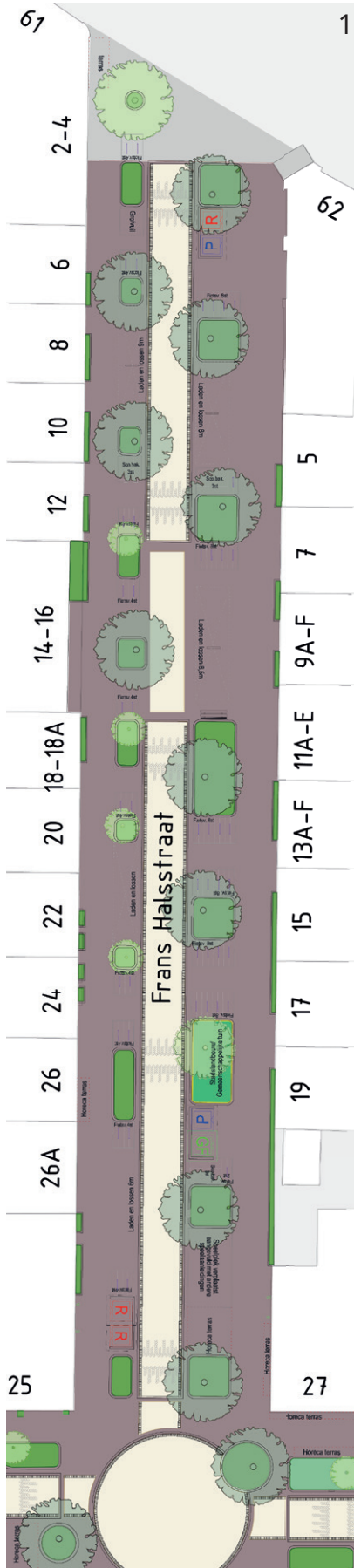
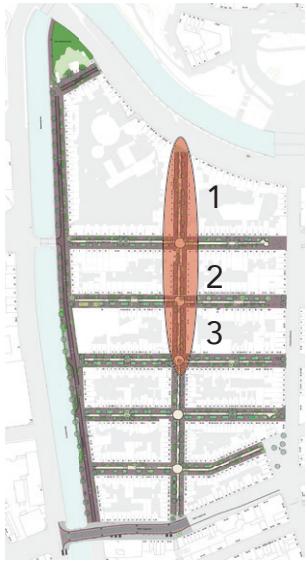




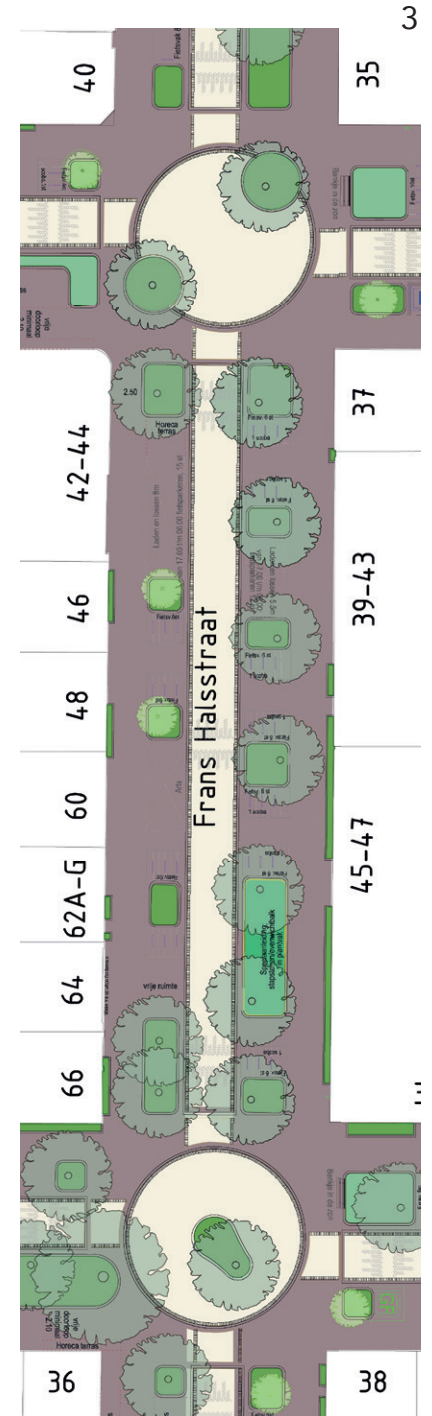
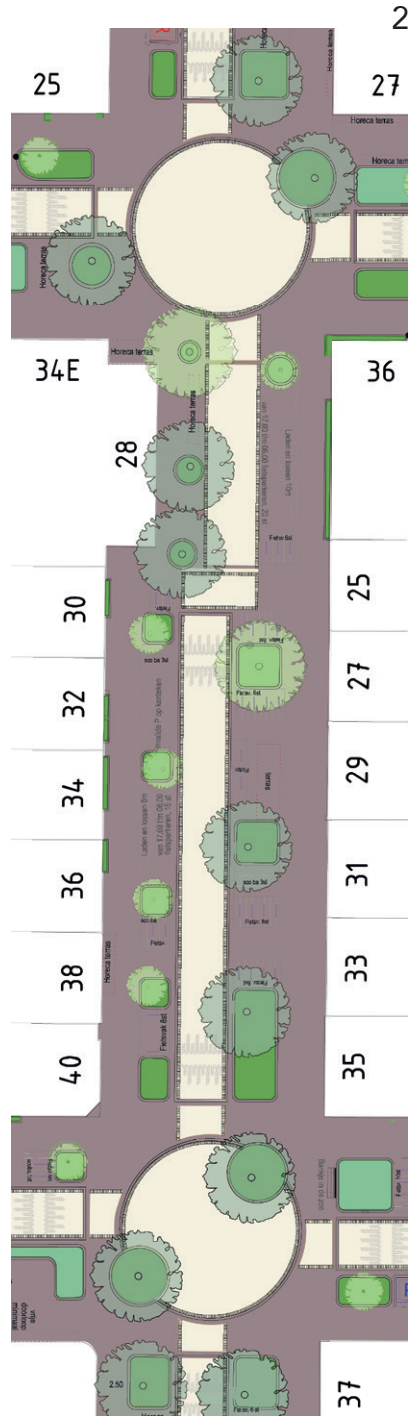
- Trottoir, rode klinker.
- Rijloper woonstraten, gele klinker.
- Rijweg Ruysdaelkade, rode straatsteen.
- Trottoir van betongegels, A. Cuypstraat en stadhouderskade.
- Rijweg A. Cuypstraat, zwart asfalt.
- Fietsstrook A. Cuypstraat, rood asfalt.
- Plantvakken, biodiversie beplantingen.
- Water infiltrerende groenstrook.
- Plantvak Speciaal, speelaanleiding.
- Speeltuin Quellijnstraat.
- Bestaande boom.
- Nieuwe boom.
- Nieuwe struik-kleine boom.
- 1-zits bankje.
- Normale bank.
- Afvalcontainers, Las, R-est, GR-oen en P-apler.



Frans Halsstraat, Noord

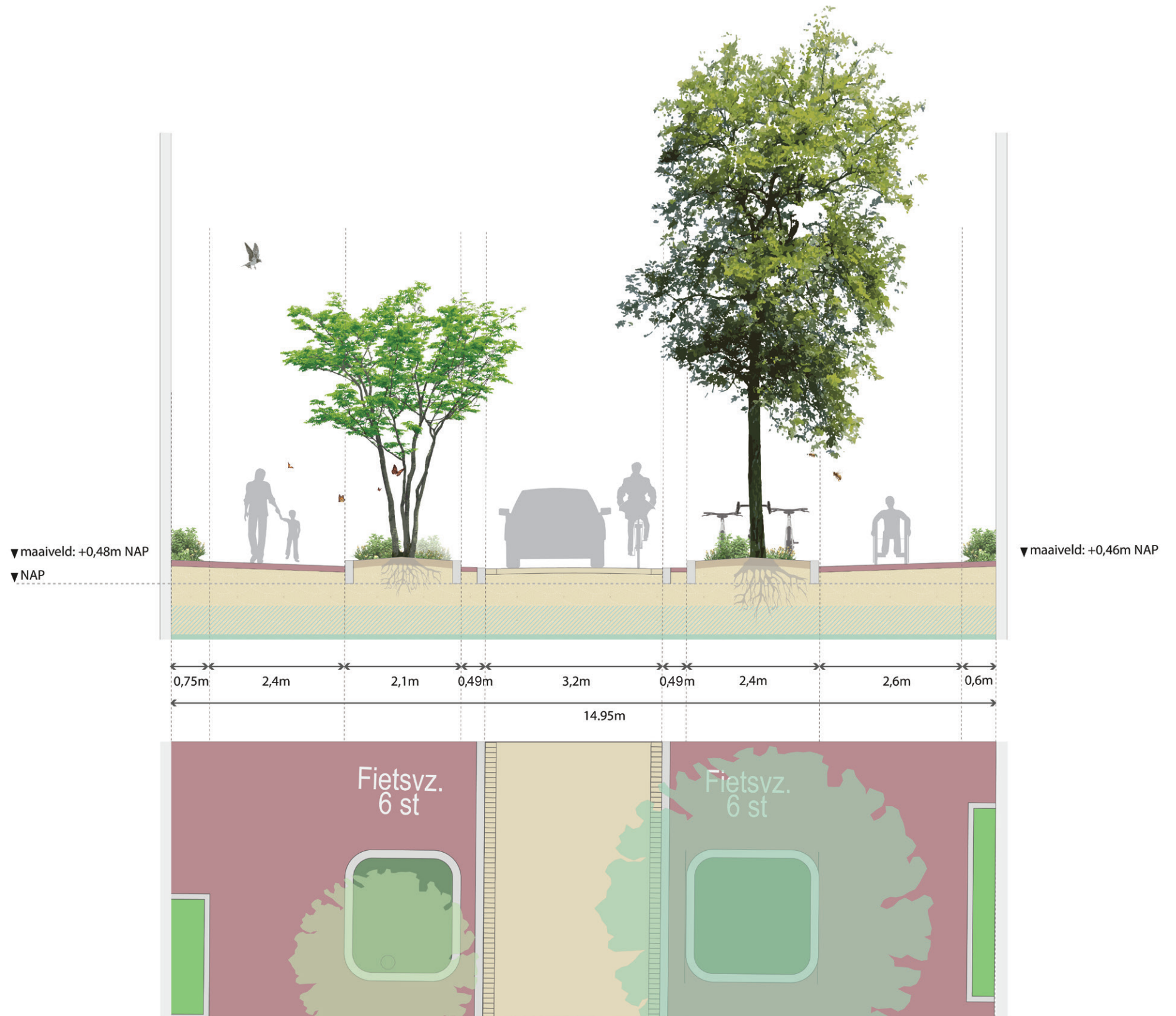


- Rijweg Ruysdaelkade, rode straatsteen.
- Trottoir van betontegels, A. Cuyppstraat en stadhouderskade.
- Rijweg A. Cuyppstraat, zwart asfalt.
- Fietstrook A. Cuyppstraat, rood asfalt.
- Plantvakken, biodiverse beplantingen.
- Water infiltrerende groenstrook.
- Plantvak Speciaal, speelaanleiding.
- Speeltuin Quellijnstraat.

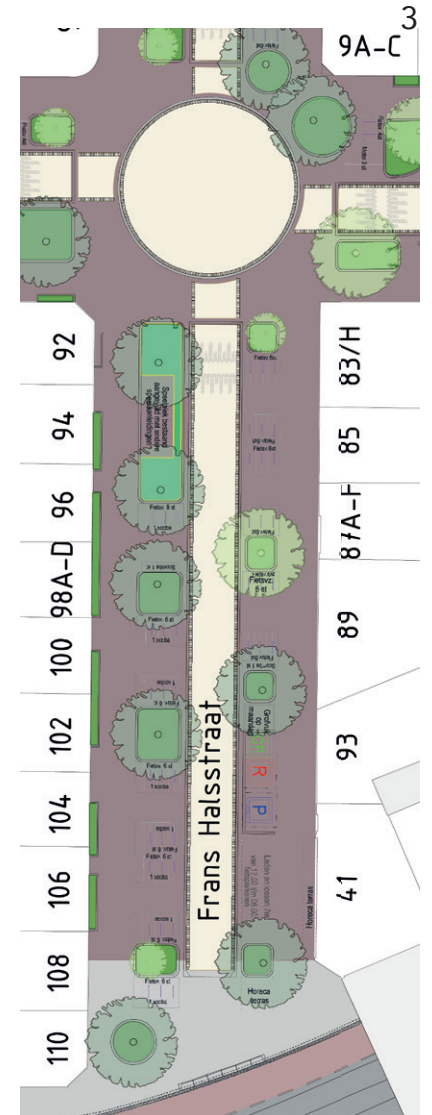
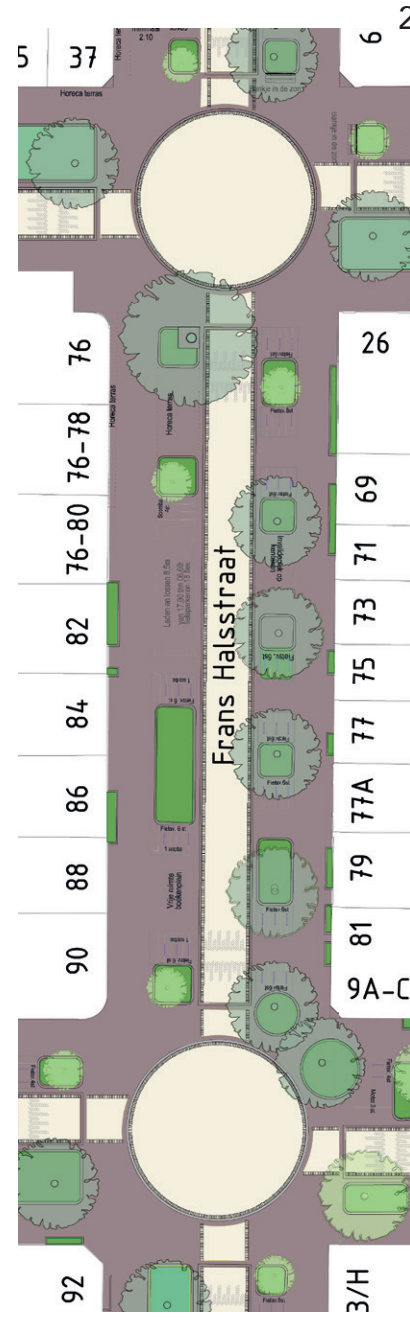
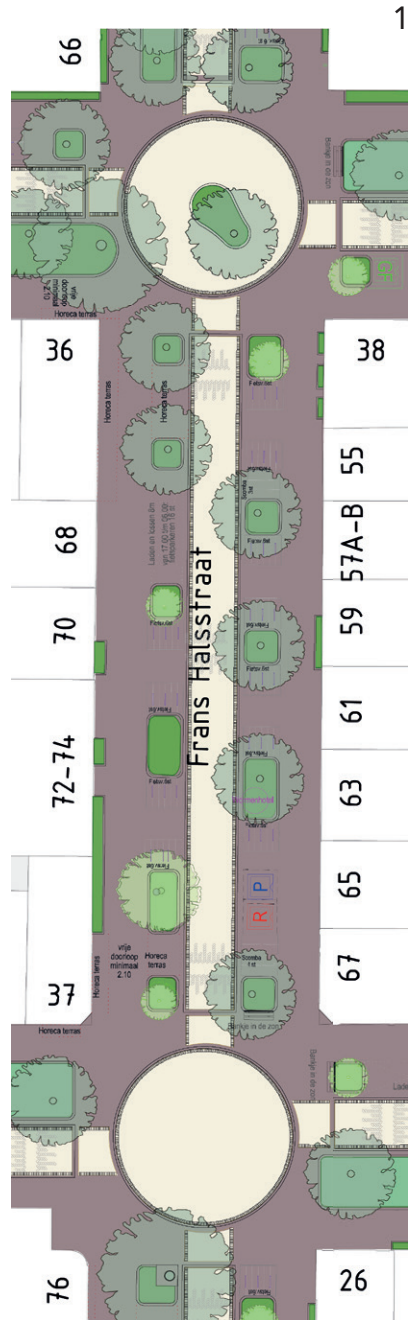


- Bestaande boom.
- Nieuwe boom.
- Nieuwe struik-kleine boom.
- 1-zits bankje.
- Normale bank.
- Afvalcontainers, C-las, R-est, Gri-oen en P-apier.

Frans Halsstraat, Noord



Frans Halsstraat, Zuid

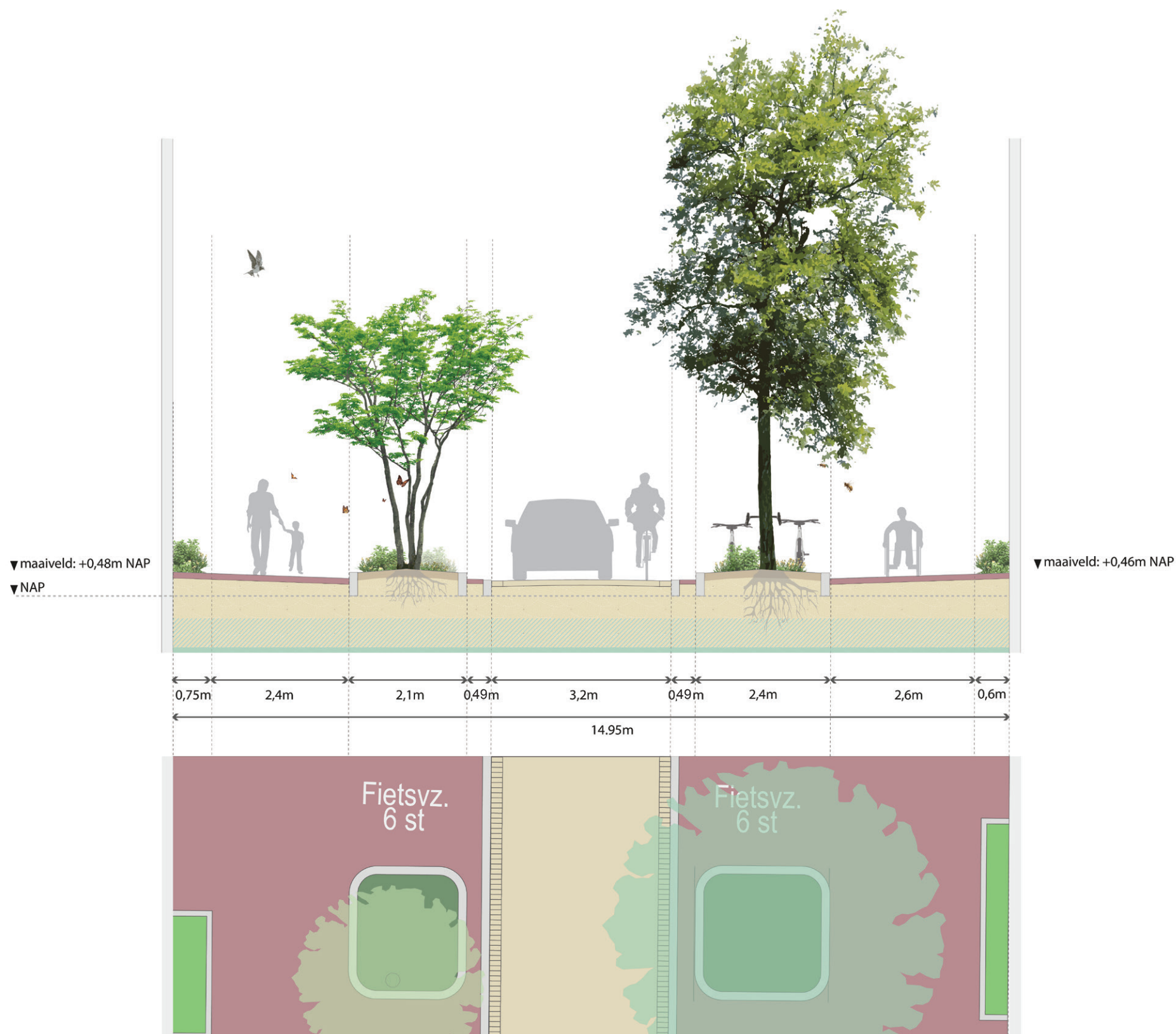


0 5 10 15m

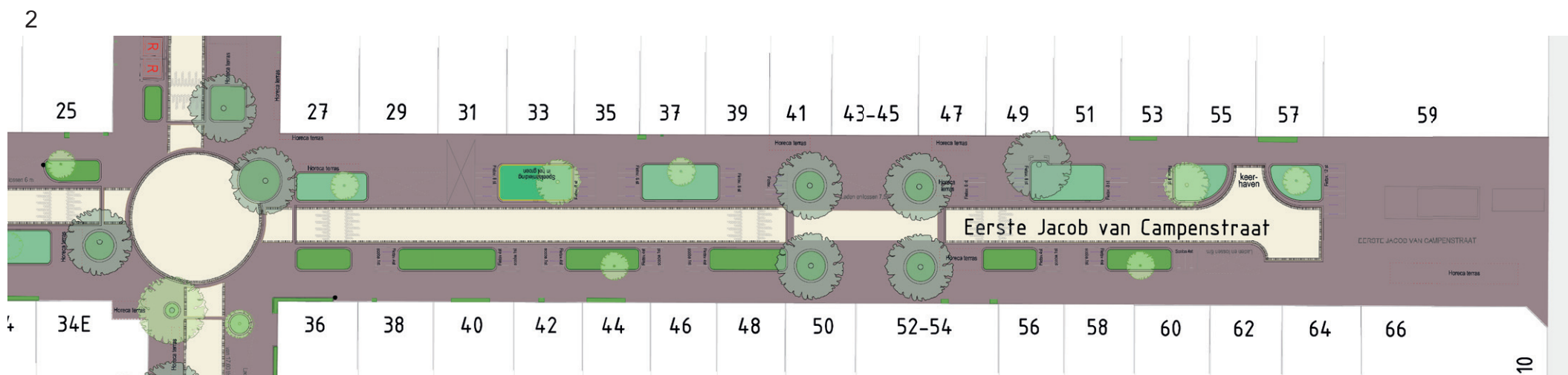
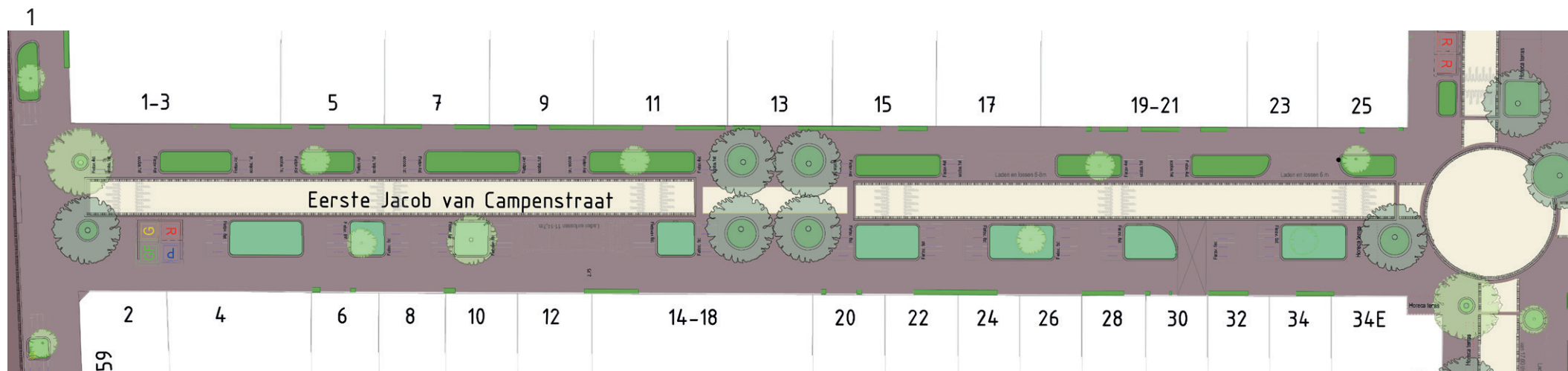
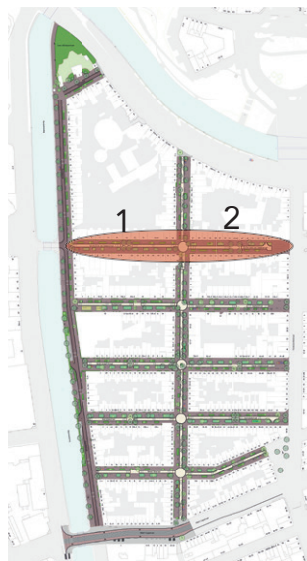


- Rijweg Ruysdaelkade, rode straatsteen.
- Trottoir van betontegels, A. Cuyppstraat en stadhouderskade.
- Rijweg A. Cuyppstraat, zwart asfalt.
- Fietsstrook A. Cuyppstraat, rood asfalt.
- Plantvakken, biodiverse beplantingen.
- Water infiltrerende groenstrook.
- Plantvak Speciaal, speelaanleiding.
- Speeltuin Quellijnstraat.
- Bestaande boom.
- Nieuwe boom.
- Nieuwe struik -kleine boom.
- 1-zits bankje.
- Normale bank.
- Afvalcontainers, C-las, R-est, Gri-oen en P-papier.

Frans Halsstraat, Zuid



Eerste Jacob van Campenstraat

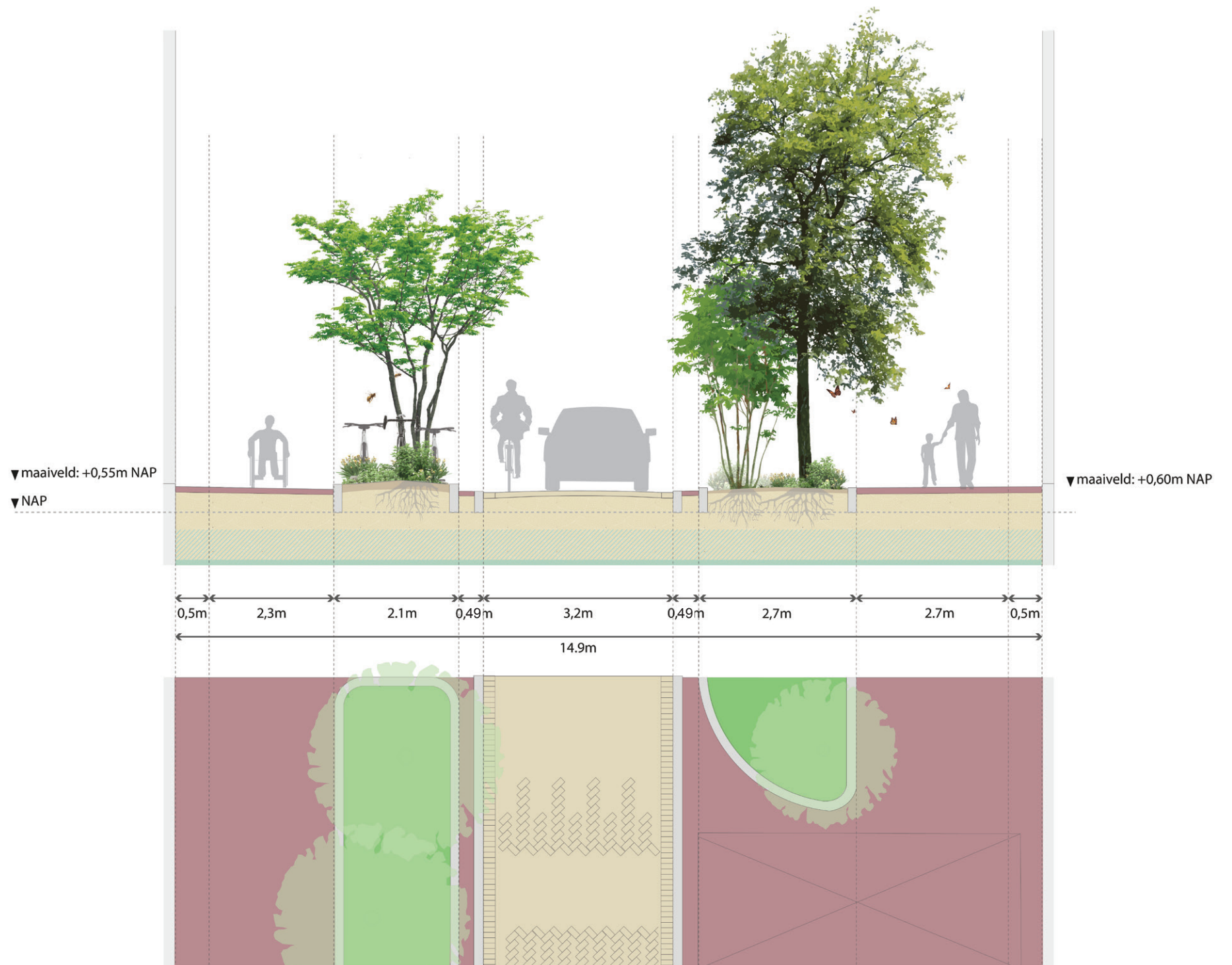


0 5 10 15m

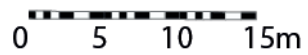
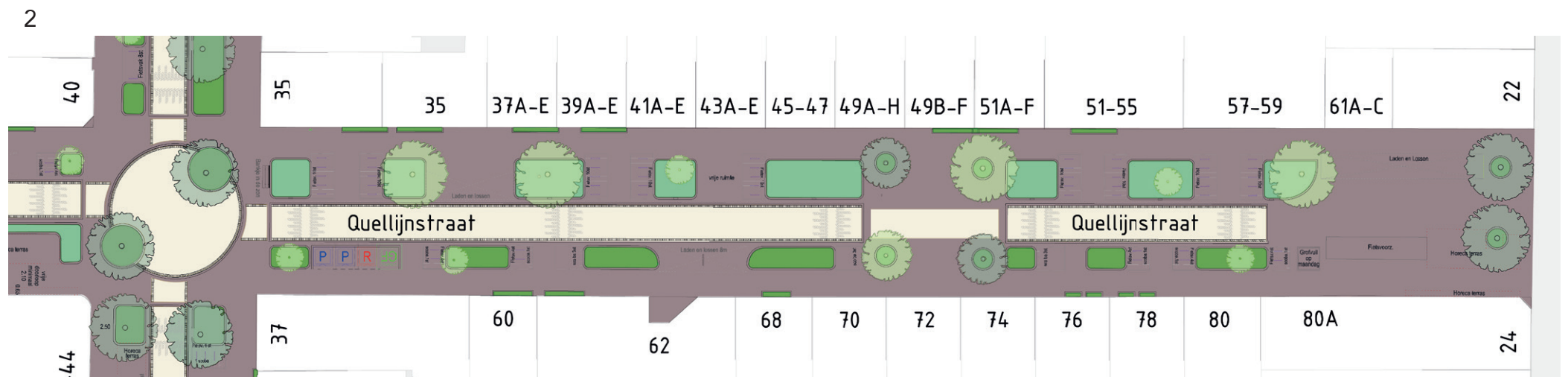
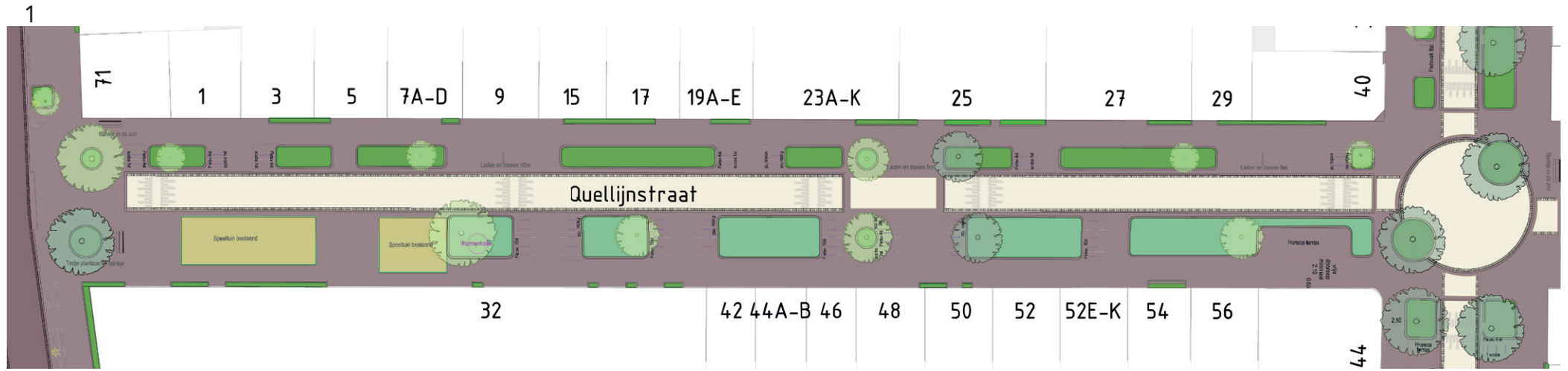


- Rijweg Ruysdaelkade, rode straatsteen.
- Trottoir van betegels, A. Cuystraat en stadhouderskade.
- Rijweg A. Cuystraat, zwart asfalt.
- Fietsstrook A. Cuystraat, rood asfalt.
- Plantvakken, biodiverse beplantingen.
- Water infiltrerende groenstrook.
- Plantvak Speciaal, speelaanleiding.
- Speeltuin Quellijnstraat.
- Bestaande boom.
- Nieuwe boom.
- Nieuwe struik - kleine boom.
- 1-zits bankje.
- Normale bank.
- Afvalcontainers, G-las, R-est, Gri-oen en P-papier.

Eerste Jacob van Campenstraat



Quellijnstraat

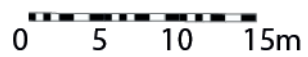
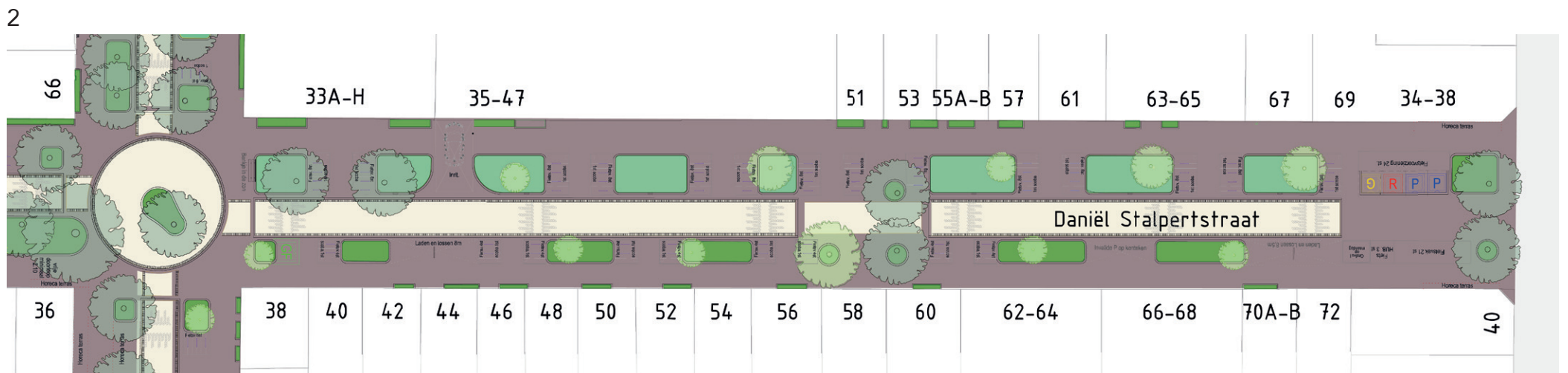
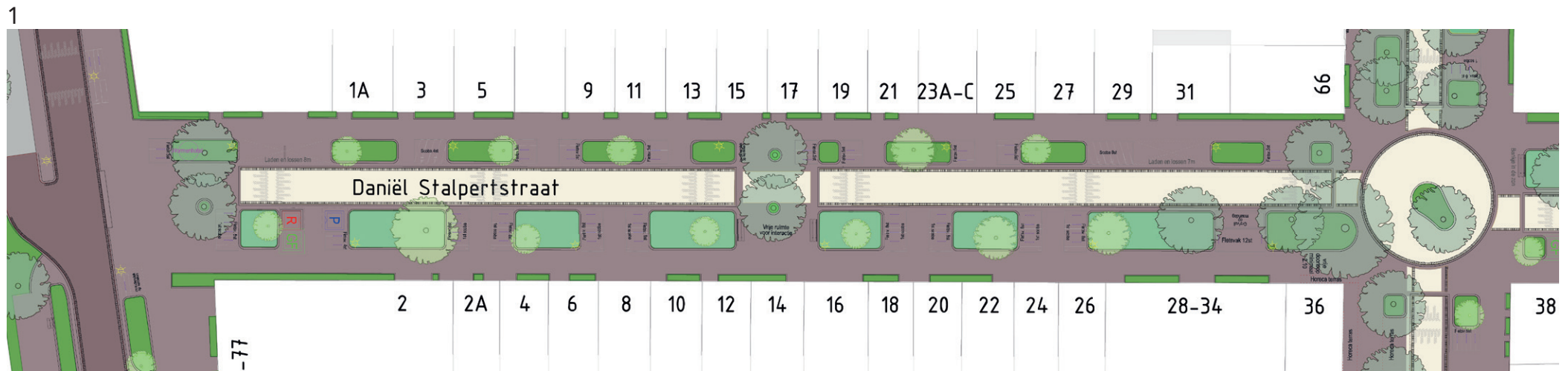
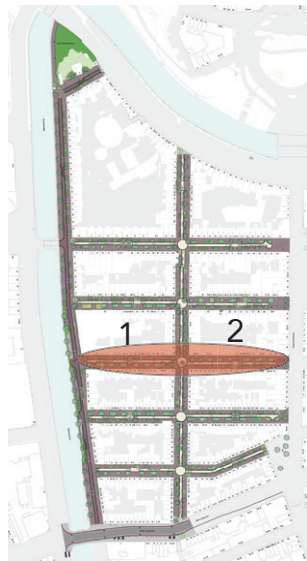


- Rijweg Ruysdaelkade, rode straatsteen.
- Trottoir van betegels, A. Cuyppstraat en stadhouderskade.
- Rijweg A. Cuyppstraat, zwart asfalt.
- Fietsstrook A. Cuyppstraat, rood asfalt.
- Plantvakken, biodiverse beplantingen.
- Plantvak Speciaal, speelaanleiding.
- Speeltuin Quellijnstraat.
- Bestaande boom.
- Nieuwe boom.
- Nieuwe struik -kleine boom.
- 1-zits bankje.
- Normale bank.
- Afvalcontainers, G-las, R-est, Gri-oen en P-papier.

Quellijnstraat

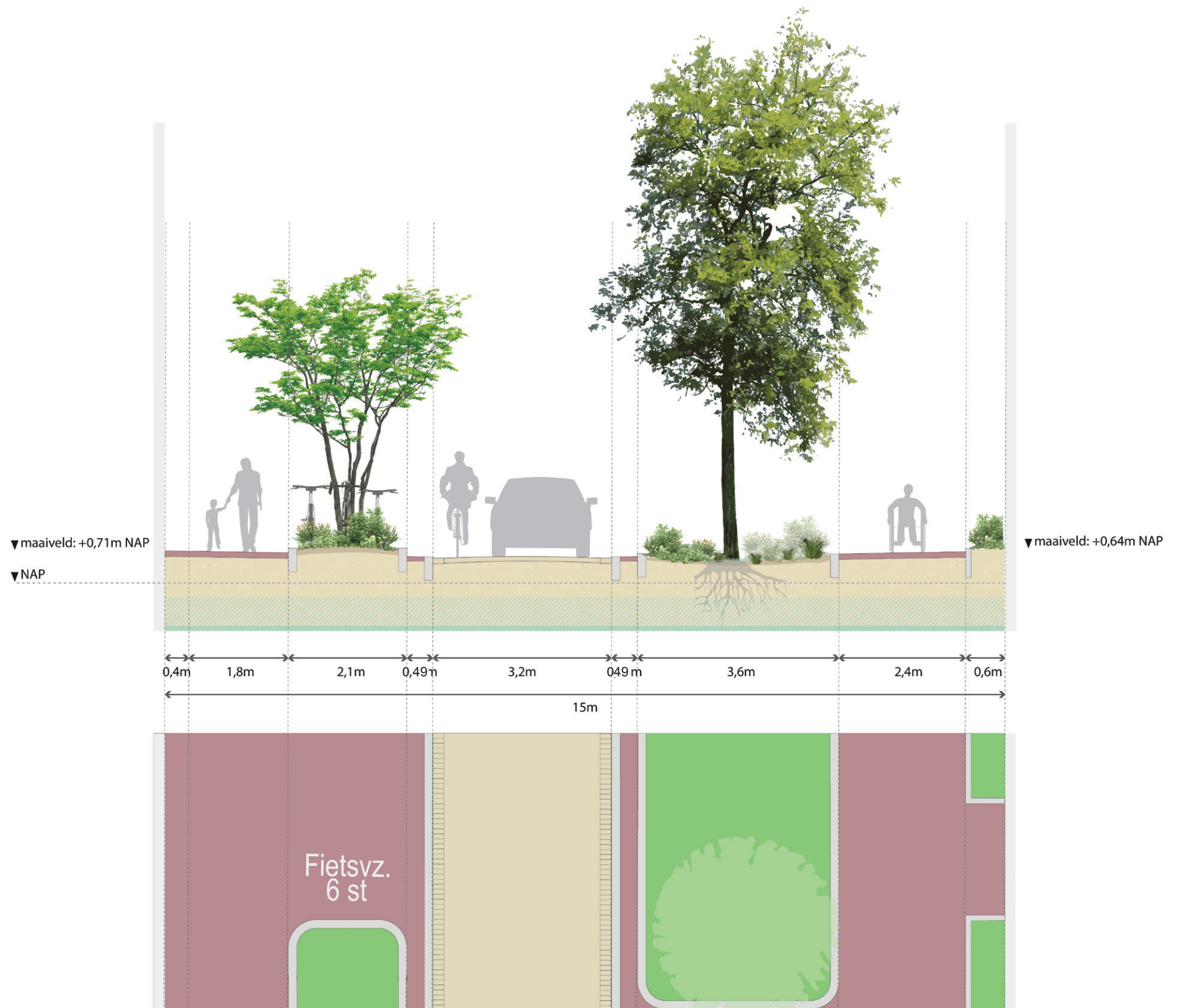


Daniël Stalpertstraat

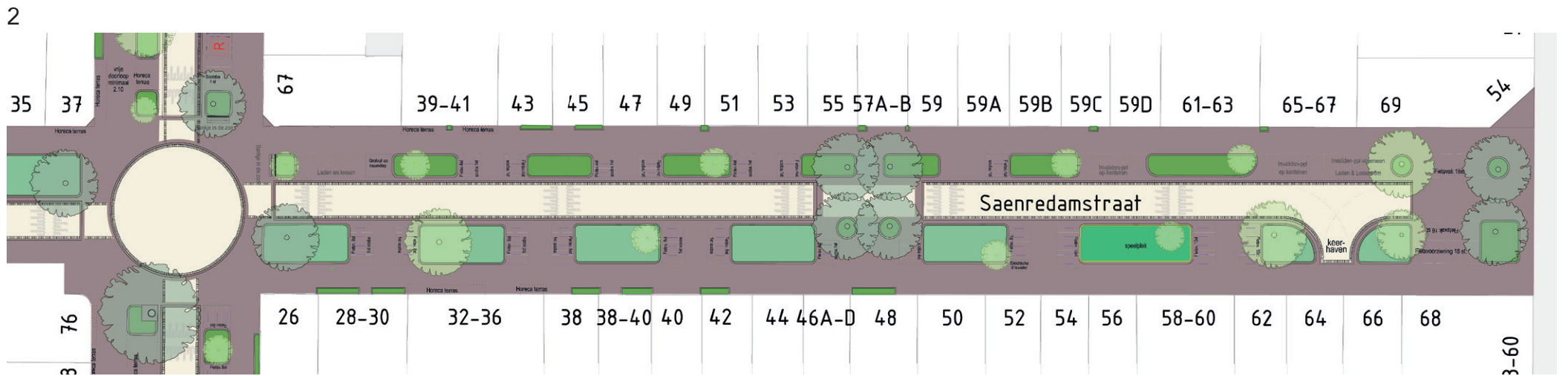
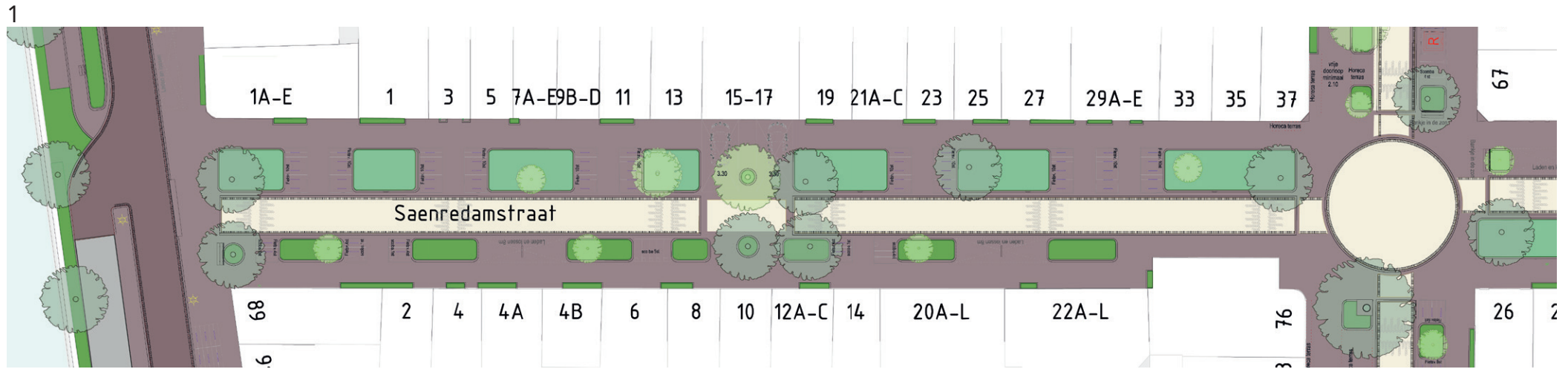


- Rijweg Ruysdaelkade, rode straatsteen.
- Trottoir van betegels, A. Cuyperstraat en stadhouderskade.
- Rijweg A. Cuyperstraat, zwart asfalt.
- Fietsstrook A. Cuyperstraat, rood asfalt.
- Plantvakken, biodiverse beplantingen.
- Plantvak Speciaal, speelaanleiding.
- Speeltuin Quellijnstraat.
- Bestaande boom.
- Nieuwe boom.
- Nieuwe struik -kleine boom.
- 1-zits bankje.
- Normale bank.
- Afvalcontainers, C-las, R-est, Gri-oen en P-apier.

Daniël Stalpertstraat



Seanredamstraat



0 5 10 15m



Rijweg
Ruyssdaelkade,
rode straatsteen.

Trottoir van
betontegels, A.
Cuyppstraat en
stadhouderkade.

Rijweg A.
Cuyppstraat, zwart
asfalt.

Fietsstrook
A. Cuyppstraat,
rood asfalt.

Plantvakken,
biodiverse
beplantingen.
Water infiltrerende
groenstrook.

Plantvak Speciaal,
speelaanleiding.

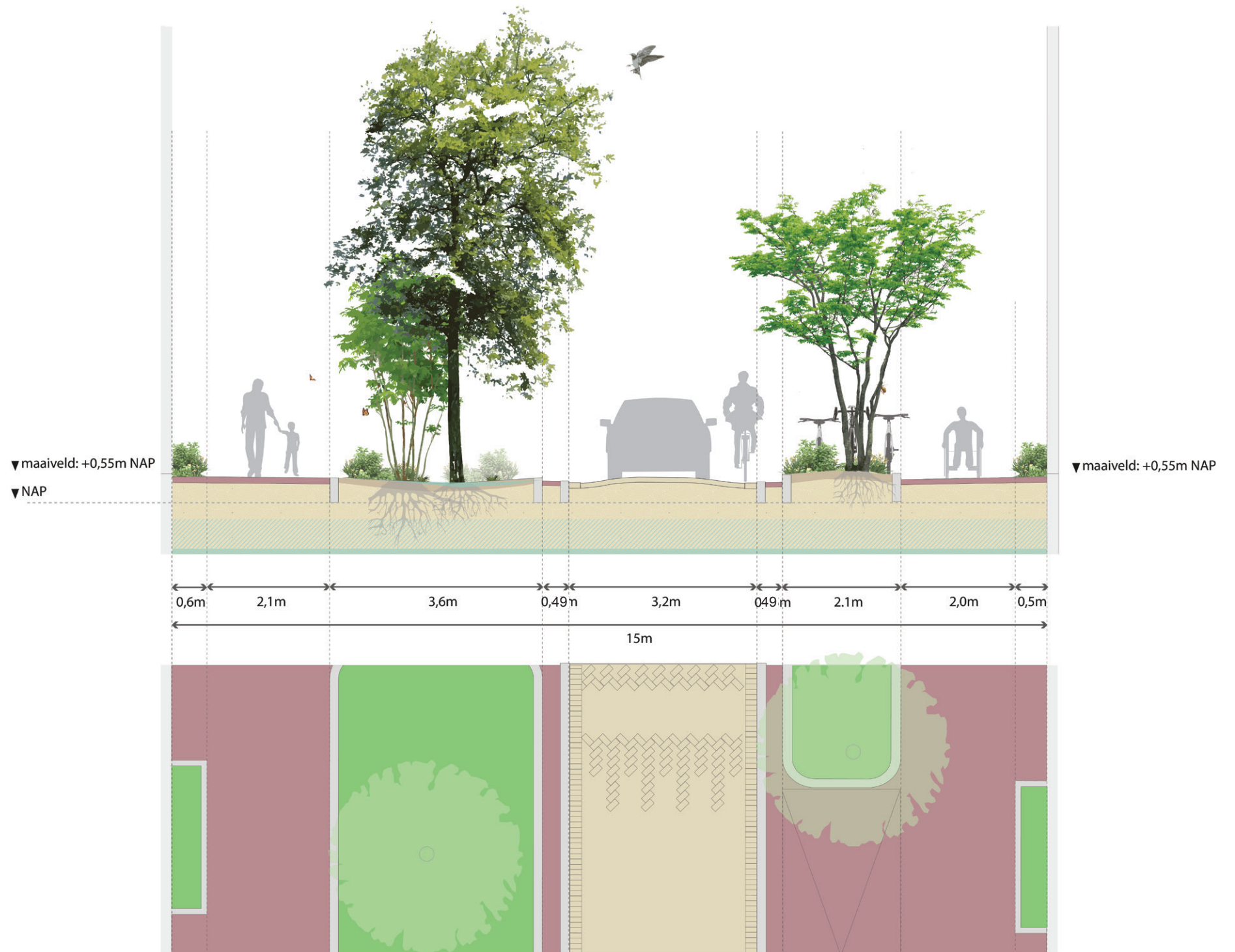
Speeltuin
Quellijnstraat.

Bestaande boom.
1-zits bankje.

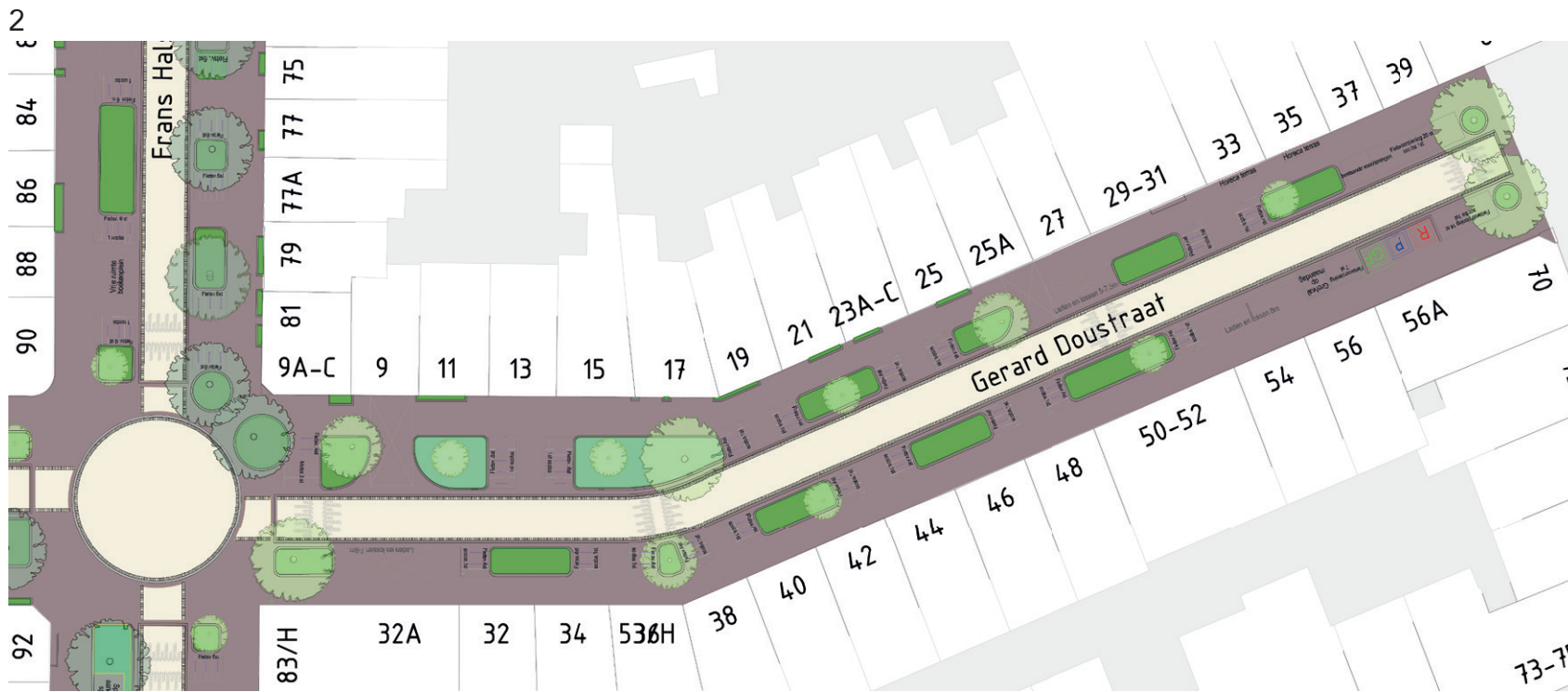
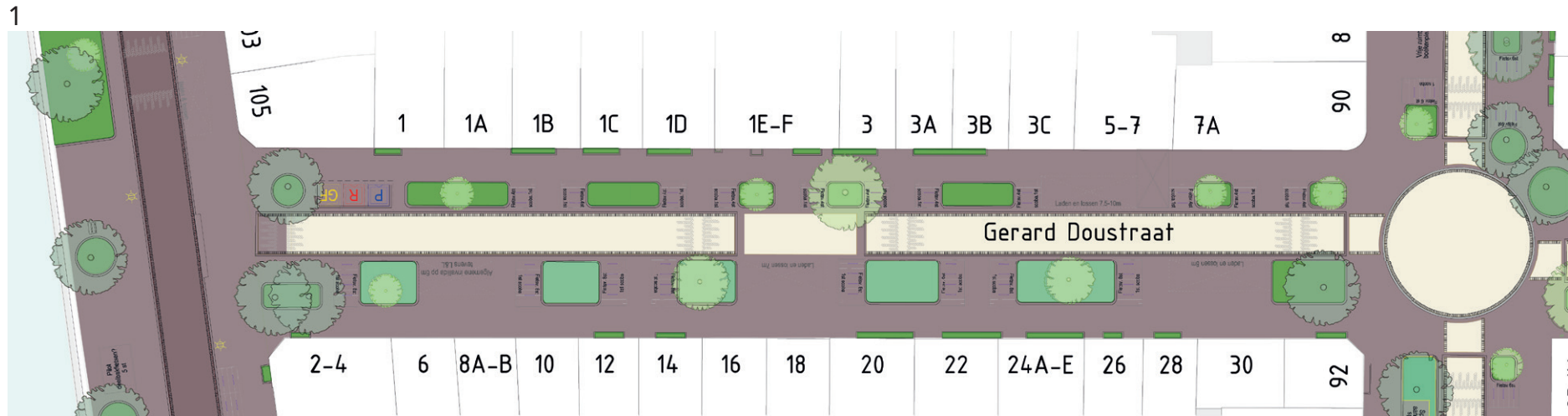
Nieuwe boom.
Normale bank.

Nieuwe struik -kleine boom.
Afvalconainers, C-las, R-est,
Gri-oen en P-papier.

Seanredamstraat



Gerard Doustraat

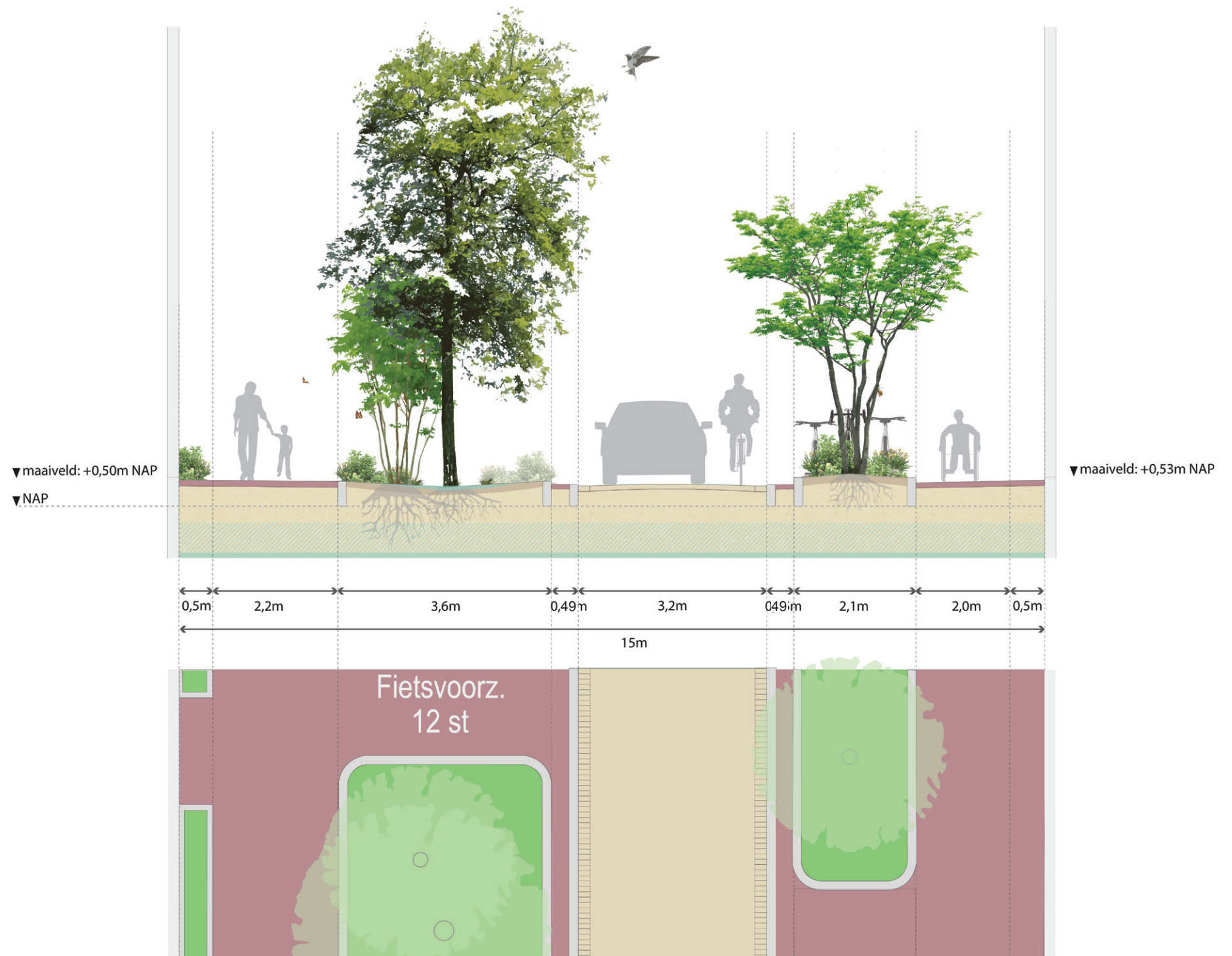


0 5 10 15m

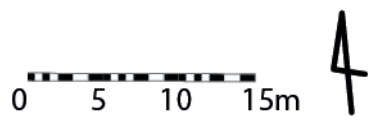
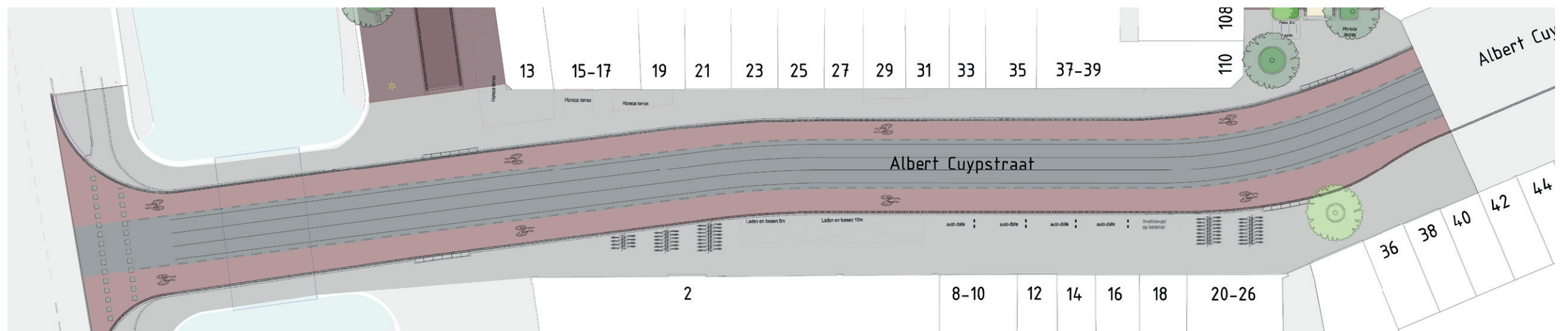


- Rijweg Ruysdaelkade, rode straatsteen.
- Trottoir van betontegels, A. Cuyppstraat en stadhouderskade.
- Rijweg A. Cuyppstraat, zwart asfalt.
- Fietsstrook A. Cuyppstraat, rood asfalt.
- Plantvakken, biodiverse beplantingen.
- Plantvak Speciaal, speelaanleiding.
- Speeltuin Quellijnstraat.
- Bestaande boom.
- Nieuwe boom.
- Nieuwe struik-kleine boom.
- 1-zits bankje.
- Normale bank.
- Afvalcontainers, Glas, Rest, Groen en Papier.

Gerard Doustraat

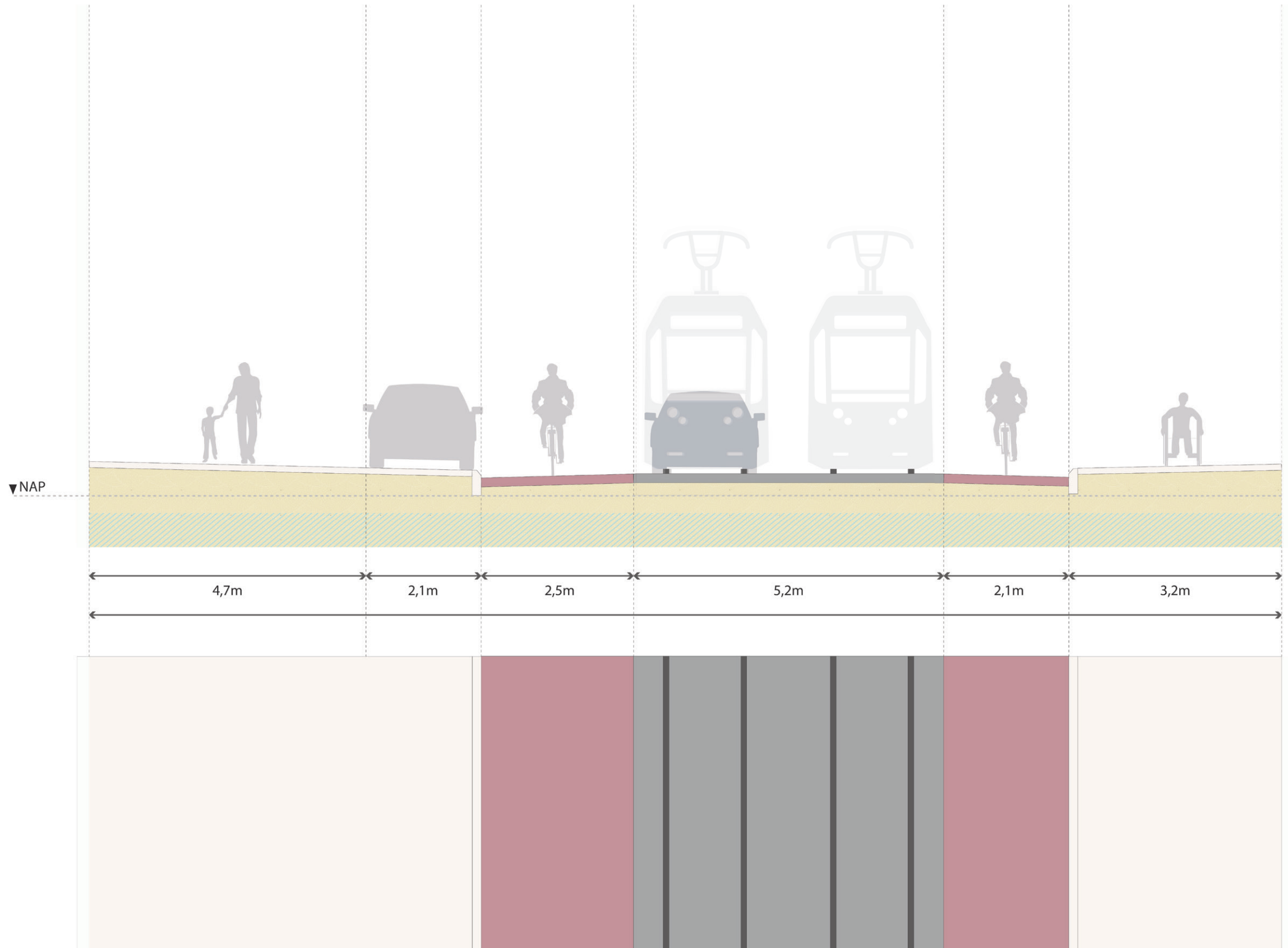


Albert Cuypstraat

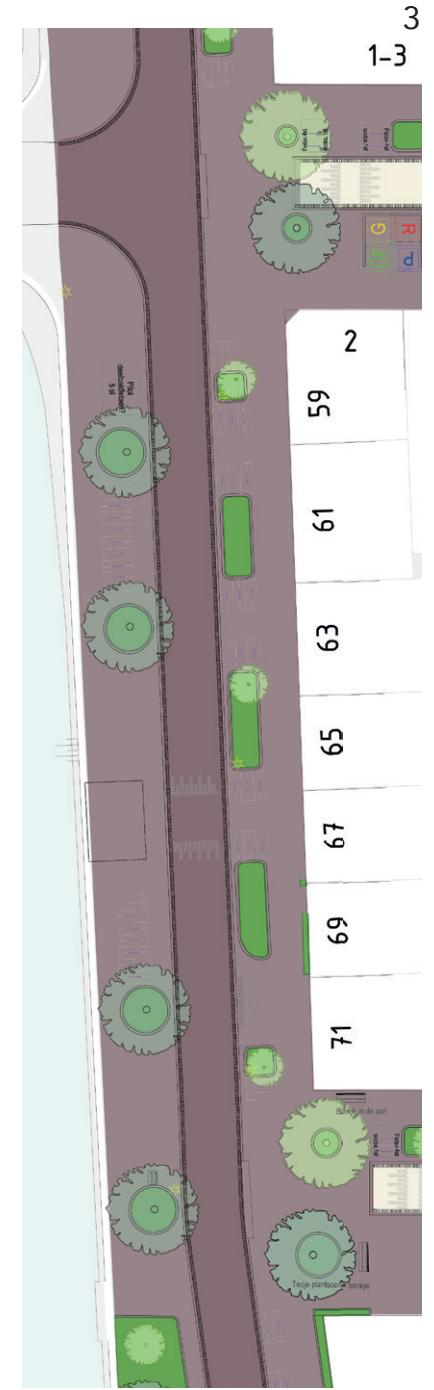
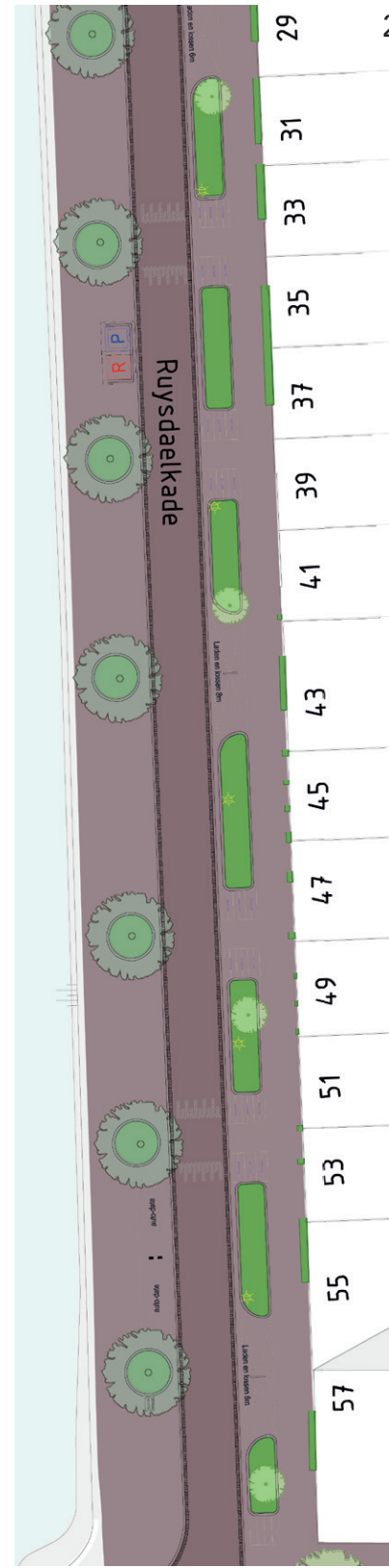
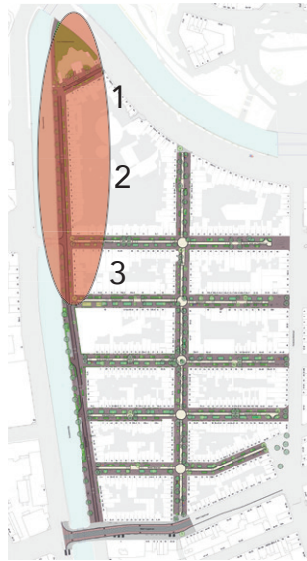


- Rijweg Ruysdaelkade, rode straatsteen.
- Trottoir van betegels, A. Cuypstraat en stadhouderskade.
- Rijweg A. Cuypstraat, zwart asfalt.
- Fietsstrook A. Cuypstraat, rood asfalt.
- Plantvakken, biodiverse beplantingen.
- Plantvak Speciaal, speelaanleiding.
- Speeltuin Quellijnstraat.
- Water infiltrerende groenstrook.
- Bestaande boom.
- Nieuwe boom.
- Nieuwe struik -kleine boom.
- 1-zits bankje.
- Normale bank.
- Afvalcontainers, Glas, Rest, Groen en Papier.

Albert Cuypstraat



Ruysdaelkade, Noord



0 5 10 15m



Rijweg Ruysdaelkade, rode straatsteen.

Trottoir van betontegels, A. Cuystraat en stadhouderskade.

Rijweg A. Cuystraat, zwart asfalt.

Fietsstrook A. Cuystraat, rood asfalt.

Plantvakken, biodiverser beplantingen.

Plantvak Speciaal, speelaanleiding.

Speeltuin Quellijnstraat.

Water infiltrerende groenstrook.

Bestaande boom.

Nieuwe boom.

Nieuwe struik-kleine boom.

1-zits bankje.

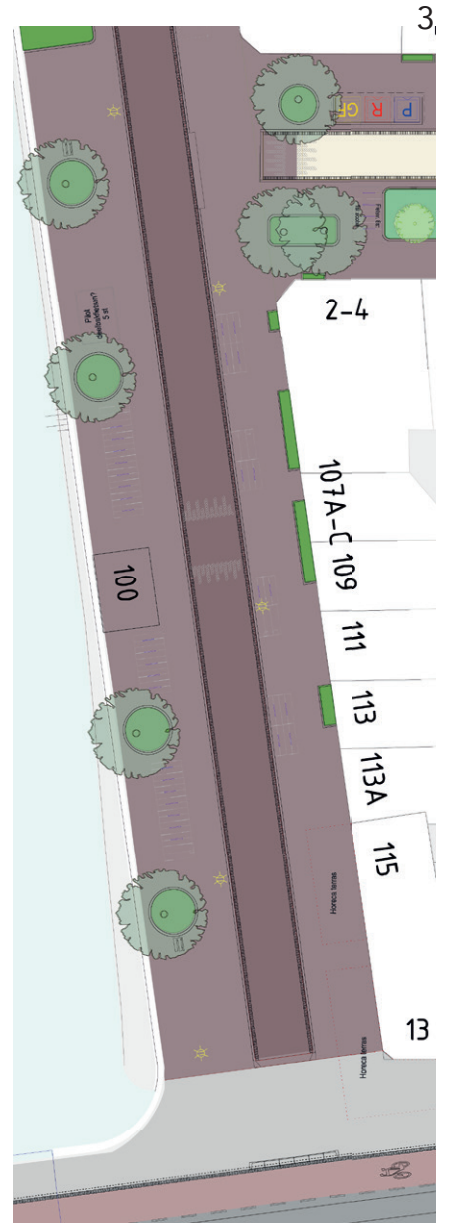
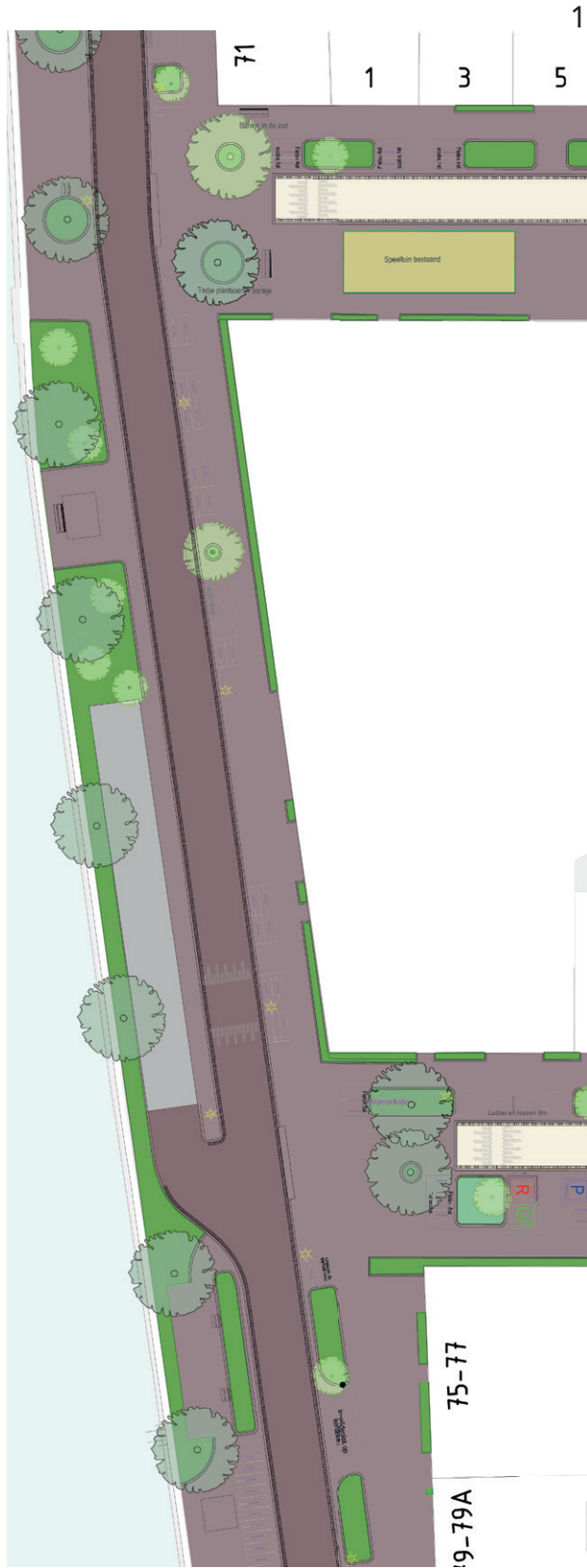
Normale bank.

Afvalcontainers, Glas, Rest, Groen en Papier.

Ruysdaelkade, Noord



Ruysdaelkade, Zuid



0 5 10 15m



Rijweg Ruysdaelkade, rode straatsteen.

Trottoir van betontegels, A. Cuystraat en stadhouderkade.

Rijweg A. Cuystraat, zwart asfalt.

Fietsstrook A. Cuystraat, rood asfalt.

Plantvakken, biodiverse beplantingen.

Plantvak Speciaal, speelaanleiding.

Speeltuin Quellijnstraat.

Bestaande boom.

Nieuwe boom.

Nieuwe struik-kleine boom.

Afvalcontainers, G-las, R-est, Gri-oen en P-papier.

1-zits bankje.

Normale bank.

Water infiltrerende groenstrook.

Ruysdaelkad, Zuid

